

来場の際は、  
こちらのチラシを  
ご持参ください。  
お持ちでない場合は  
ご来店をお断りさせていただきます。  
何卒、ご了承くださいませ。

# 2現場 年に1度の ナイター開催 モデルハウス見学会

9月10日 夕方より開催  
17:30 ▶ 20:30

アンケートにご協力いただいたお客様にもれなく「ほろ酔いセット(ビール+おつまみ)」をプレゼント!



※なお、全てのプレゼントは数に限りがございますので、ご了承ください。

詳しくは裏面の地図をご覧ください。

9月11日  
11:00 ▶ 16:00

アンケートにご協力いただいたお客様に

洗剤 or ネイル  
セット or セット  
プレゼント!



詳しい情報・らくらく資料請求、情報満載の当社ホームページ  
[www.fujikoumuten.co.jp](http://www.fujikoumuten.co.jp) 富士工務店 検索



地域密着  
30年の信頼

富士工務店株式会社

一級建築士事務所 大坂府知事(イ) 22845号

【社】全日本不動産協会正会員  
【社】不動産保証協会正会員  
建設業大坂府知事(第-23) 第92927号  
宅地建物取引業大坂府知事(イ) 42304号

専業主  
婦(先主)

富士林業株式会社  
株式会社 フジケン

建設業大坂府知事(第-22) 第113780号  
宅地建物取引業大坂府知事(イ) 第47651号  
建設業大坂府知事(第-19) 第85716号  
宅地建物取引業大坂府知事(イ) 40882号

営業部

〒570-0021  
大坂府守口市八雲東町1丁目 22-2-2  
(土・日・祝も営業しております)  
TEL.06-6908-8711



0120-114-243

広告有効期限2016年9月末日

土 日 祝も  
営業しております。

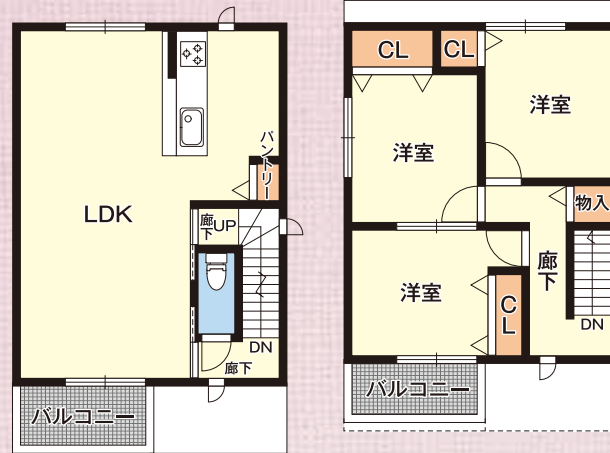
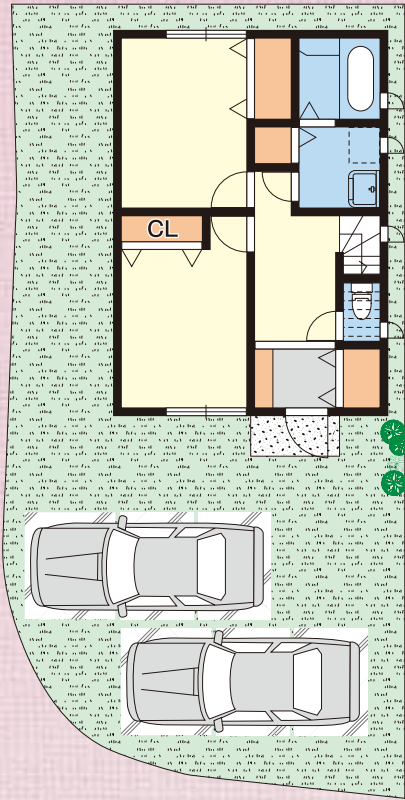
全  
32邸

二世帯可能  
選べる  
2階建・3階建

自由  
設計

標準  
5LDK

駐車  
2台~4台  
可能



物件概要●所在地/大阪府摂津市島飼野々1丁目29番●交通/大阪モノレール線「南摂津」駅徒歩約17分●用途地域/第1種中高層住居専用地域(第2種高度地区)・準防火地域●地目/宅地●建ぺい率/60%●容積率/200%●分譲総区画数/32区画●土地面積/75.94㎡~123.08㎡●延床面積/110㎡~●販売価格(土地+建物セット価格)2,680万円~(消費税込・外構費別途)●構造/2×4工法・木造2階建・3階建●設備/電気:関西電力、ガス:大阪ガス、水道:公営水道(上下水道)●建築確認番号/第REJ16211-18580号他●事業主/富士林業(株)●設計・施工/(株)フジケン●専属専任/富士工務店株式会社

