



グランドオープン



家事專線を考えたキッチン約13帖の広々リビングは、いつもご家族でゆったり過ごせる癒しのスペースです。



柔らかい光を取り入れる設計は、いつも心も身体も癒してくれ、ご家族もきっと気に入ってくれるはずです。



当社施工例

各部屋にクローゼットを設け、季節のアイテムも収納できてお部屋もスッキリ片付けられます。



スペイン アンダルシアの陽射しがふり注ぐ街
ANDALUSIA GARDEN

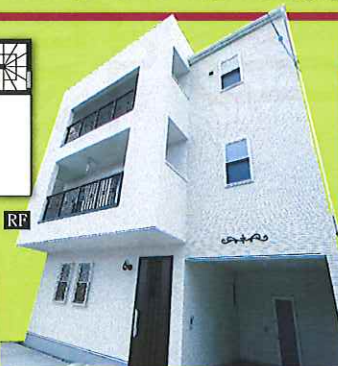
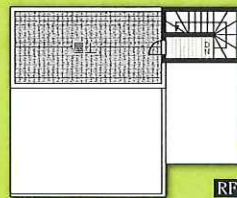
※完成予想ハース



新規分譲 土地建物外構費込 **2,980** (税込) 万円〜

全13区画 自由設計 駐車場2台 電車 大阪モノレール線「南摂津」駅から阪急京都線「梅田」駅まで32分 自動車 「大日イオン」まで11分 「エキスポシティ」まで16分 飛行機 大阪モノレール線「南摂津」駅から大阪モノレール線「伊丹空港」駅まで31分

新規分譲につき、できる限りの応援致します。



13区画 参考プラン
土地面積 100.08㎡
1階面積 34.7802㎡
2階面積 44.7174㎡
3階面積 42.2331㎡
建物総面積 120.7307㎡

鳥飼西小学校 徒歩約5分
第二中学校 徒歩約8分
限定6邸
今春、入居可

物件概要●所在地(地番)／大阪府摂津市鳥飼西2丁目8-17●交通／大阪モノレール線「南摂津」駅徒歩約20分●用途地域／第2種中高層住居専用地域(第2種高度地区)・準防火地域●地目／宅地●建ぺい率／60%●容積率／300%●分譲地区画数／13区画●土地面積／75.02㎡～100.08㎡●延床面積／100㎡～●販売価格(土地+建物セット価格)2,980万円～(消費税込・外構費別途)●構造／2×4工法・木造3階建●設備／電気：関西電力、ガス：大阪ガス、水道：公営水道(上下水道)●事業主／富士林業(株)●設計・施工／(株)フジケン●専属専任／富士工務店株式会社

カーナビ入力
摂津市鳥飼西2丁目8番17号



地域密着 30年の信頼 富士工務店株式会社

事業主 富士林業株式会社
設計・施工 株式会社フジケン

建設業大阪府知事(第2) 第113780号
建設業大阪府知事(第4) 第47651号
建設業大阪府知事(第19) 第85716号
建設業大阪府知事(第4) 第46682号

営業部
TEL.06-6908-8711



0120-114-243

土・日・祝も営業しております。

モデルハウス大即売会！全てにおいて高水準の標準装備！

富士林プラザ
クリンタウン
鳥飼野々
第七期
摂津市

全区画100㎡以上で広々生活

開放感たっぷりのLDKを実現したモデルハウスは、
家族の笑顔が絶えることのない豊かな空間です。

南向き

土地・建物セット価格

3,080 (税込)
万円より

頭金・ボーナス 0円 月々 83,752円

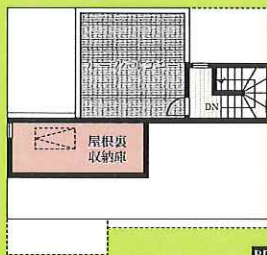
※35年返済、3,080万円借入、変動金利0.775%の場合

自由
設計

収納
豊富

駐車
2台可

全19
区画



2階建
参考プラン **4LDK**
※3階建プランもございます。

小学校まで徒歩4分の嬉しい立地。
また近隣に公園もあり、
子育てには嬉しい環境です。



キッチンから
浄水器が消えた
まるごと
浄水の家

富士林プラザ
アーバンステーション
南摂津
摂津市

家族に優しい家づくりを実現

空気の質にまでこだわった、パナソニック・ナノイー発生器
「air-e:エアイー」を全戸に標準装備しました。

土地・建物セット価格

2,680 (税込)
万円より

頭金・ボーナス 0円 月々 72,875円

※35年返済、2,680万円借入、変動金利0.775%の場合

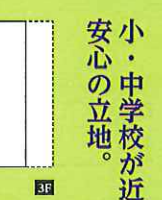
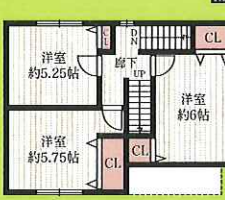
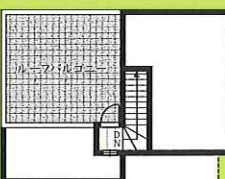
自由
設計

収納
豊富

駐車
3台可

全14
区画

キッチンから
浄水器が消えた
まるごと
浄水の家



3階建
参考プラン **4LDK** ※2階建プランもございます。

小・中学校が近く
安心の立地。



カーナビ
摂津市鳥飼野々3丁目21
学区区
鳥飼北小学校・第二中学校

■鳥飼野々7期 物件概要 ●所在地/摂津市鳥飼野々3丁目21 ●交通/大阪モノレール線「南摂津」駅徒歩約15分 ●用途地域/第1種住居地域・準防火地域 ●地目/宅地 ●土地面積/100.10㎡ ●延床面積/66㎡ ●販売価格/3,080万円 ●(消費税込・外構費別途) ●建ぺい率/60% ●容積率/200% ●分譲区画/19区画 ●構造/在来工法・重鉄骨造2階建・3階建 ●設備/電気・関西電力、ガス・大阪ガス、水道・公営水道(上下水道) ●建築確認番号/第REJ13211-11566号他



■南摂津物件概要 ●所在地/摂津市鳥飼西2丁目 ●交通/大阪モノレール「南摂津」駅徒歩約22分 ●用途地域/第2種中高層住居専用地域 ●地目/宅地 ●建ぺい率/60% ●容積率/200% ●分譲総区画数/14区画 ●土地面積/約75.01㎡ ●約105.45㎡ ●延床面積/66.00㎡ ●土地建物セット価格/2,680万円 ●(外構費別途) ●構造/2×4工法・在来工法・重鉄骨造2階建・3階建 ●設備/電気・関西電力、ガス・大阪ガス、水道・公営水道(上下水道) ●建築確認番号/第REJ13211-13233号他

※写真は全て当社施工のモデルハウスです。