

◎詳しい情報・らくらく資料請求 [www.fujikoumuten.co.jp](http://www.fujikoumuten.co.jp)  
 ◎情報満載の当社ホームページ 富士工務店 検索

# MODEL HOUSE

最終分譲に限り、できる限りの応援は致します。

この機会にぜひ実際にご体感ください。



※当社施工のモデルハウス  
**茨木市**  
 駅近  
 2現場

頭金 **0円** ● ボーナスイ付 **0円** | 今すぐ新生活開始 **即入居可**

**4LDK** 土地建物セット価格 **3,380** (税込) 万円より (ローン説明相談会) AM10:00~PM6:00  
 どんな疑問でもお気軽にお尋ねください。専門家が丁寧にお答えいたします。



地域密着 30年の信頼 富士工務店株式会社  
 一級建築士事務所 大阪府知事 (イ) 22845号

事業主 富士林業株式会社 建設業大阪府知事 (特-2) 第113780号  
 (株主) 株式会社安田建設株式会社 宅地建物取引業大阪府知事 (特-4) 第47551号  
 設計 株式会社フジケン 建設業大阪府知事 (特-19) 第85716号  
 施工 株式会社フジケン 宅地建物取引業大阪府知事 (特) 40682号

営業部 TEL.06-6908-8711



**0120-114-243**

※告知期間:2016年3月末日  
**土 日 祝** も営業しております。



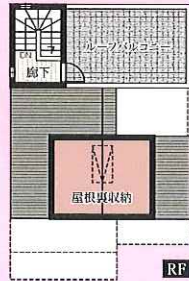
富士林プラザ  
プレミアムステージ  
**南茨木**  
茨木市

ハイグレードな標準設備を  
モデルハウスで  
お確かめください!

**最終分譲**

土地・建物セット価格  
**3,630** (税込)  
万円より  
頭金・ボーナス 0円 月々 **98,708円**  
※35年返済、3,630万円借入、変動金利0.775%の場合

2階建  
OR  
3階建



大阪モノレール線  
「南茨木」駅 徒歩12分

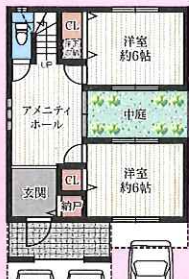
阪急京都線  
「南茨木」駅 徒歩12分

JR東海道本線  
「千里丘」駅 徒歩11分

全16  
区画

自由  
設計

5LDK  
完成物件  
即入居可



3階建  
参考プラン **5LDK**  
※2階建プランもございます。

カウンターキッチンから部屋が見渡せる、  
奥様には安心の設計を実現!

駐車 3台 収納 豊富 中庭 ルーフバルコニー  
カーナビ / 茨木市丑寅2丁目1-41  
学校区 天王小学校・天王中学校

■プレミアムステージ南茨木物件概要●所在地/茨木市丑寅2丁目1-41●交通/JR東海道本線「千里丘」駅  
徒歩約11分、大阪モノレール線、阪急京都線「南茨木」駅約12分●用途地域/第2種住居地域・第3種高度地  
区・準防火地域●地目/宅地●土地面積/75㎡～●延床面積/80㎡～●販売価格(土地+建物セット価格)  
3,630万円～(消費税込・外構費別途)●建ぺい率/80%●容積率/200%●分譲区画/16区画●構造/木造  
2階建、木造3階建(2×4工法)●設備/電気:関西電力、ガス:大阪ガス、水道:公営水道(上下水道)●建築確  
認番号/第REI14211-14712号他●事業主/富士林業(株)●設計・施工/(株)フジケン

富士林プラザ  
アーバンステージ  
**茨木**  
茨木市

最良の環境で最高の住まい

土地・建物セット価格  
**3,380** (税込)  
万円  
頭金・ボーナス 0円 月々 **91,910円**  
※35年返済、3,380万円借入、変動金利0.775%の場合

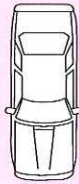
大阪モノレール線  
「沢良宜」駅 徒歩5分

阪急京都線  
「南茨木」駅 徒歩13分

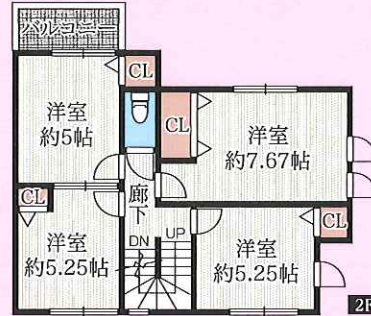
JR東海道本線  
「千里丘」駅 徒歩17分

エネファーム付(月々の電気代がお得)

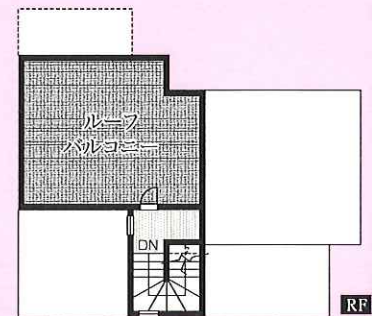
駅近5分で4LDK+ルーフバルコニー付



1F



2F



RF

2階建 **4LDK** 広いルーフバルコニーは  
家族の楽しみを大いに演出してくれます!



ワッシュイキャン  
対象物件  
広々約 18.6 帖の LDK  
全部屋クローゼット付  
ルーフバルコニー  
全 12 区画

カーナビ / 茨木市沢良宜西3丁目11 学校区 天王小学校・天王中学校

物件概要●所在地/茨木市沢良宜西3丁目11●交通/大阪モノレール線「沢良宜」駅徒歩約5分、阪急京都線「南茨木」駅徒歩約  
13分、JR東海道本線「千里丘」駅徒歩約17分●用途地域/第2種住居地域・準防火地域●地目/宅地●土地面積/約75.10㎡～  
●延床面積/100㎡～●建ぺい率/60%●容積率/200%●分譲区画/12区画●構造/在来工法・重量鉄骨造2階建・3階建●  
設備/電気:関西電力、ガス:大阪ガス、水道:公営水道(上下水道)●建築確認番号/第REI13211-12666号他

**最終分譲**

即  
入居可

最終  
1邸



今月成約の方に、エアコン・LED照明プレゼント