

家

を

見

に

行

こ

う



モデルハウス
大即売会
開催!

頭金
ボーナス払い
0円

月々の支払い
7万円台

モデルハウス
内覧会

AM10:00~PM6:00

ローン相談
説明会

●担当営業は

お気軽にご連絡ください。

富士林プラザ
アーバンステージ
茨木
茨木市

モデルハウス即売会

土地・建物セット価格

3,580万円 (税込)
頭金・ボーナス **0**円 月々 **97,438**円
※35年返済、3,580万円借入、変動金利0.775%の場合

大阪モノレール線
「沢良宜」駅 **5**分

阪急京都線
「南茨木」駅 **13**分

JR東海道本線
「千里丘」駅 **17**分

全12区画

エネファーム付

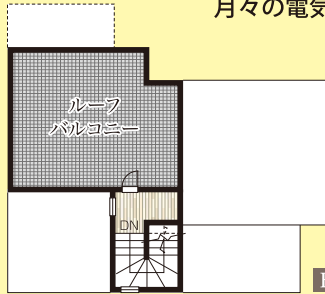
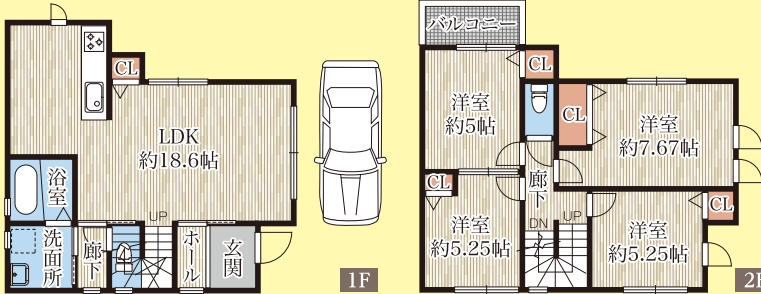
2階建

月々の電気代が **お得**

2階建 **4LDK**
ワッシュイキャン
対象物件

即入居可

最終1邸



物件概要 ●所在地/茨木市沢良宜西3丁目11 ●交通/大阪モノレール線「沢良宜」駅徒歩約5分、阪急京都線「南茨木」駅徒歩約13分、JR東海道本線「千里丘」駅徒歩約17分 ●用途地域/第2種住居地域、準防火地域 ●地目/宅地 ●土地面積/約75.10㎡ ●延床面積/100㎡ ●建ぺい率/60% ●容積率/200% ●分譲区画/12区画 ●構造/在来工法・重量鉄骨造2階建・3階建 ●設備/電気:関西電力、ガス:大阪ガス、水道:公営水道(上下水道) ●建築確認番号/第REJ13211-12666号他



カーナビ/茨木市沢良宜西3丁目11
学区区 天王小学校・天王中学校



販売代理
地域密着
30年の信頼

富士工務店株式会社

（注）全日本不動産協会
（注）不動産保証協会
建設業大阪府知事（第-23）第9297号
宅地建物取引業大阪府知事（第）404304号

事業主 富士林業株式会社
設計 株式会社フジケン

建設業大阪府知事（第-22）第113780号
宅地建物取引業大阪府知事（第）47651号
建設業大阪府知事（第-19）第65716号
宅地建物取引業大阪府知事（第）40682号

営業部

F570-002
大阪府守口市八雲東町1丁目22-2-2
（土・日・祝も営業しております）
TEL.06-6908-8711



0120-114-243

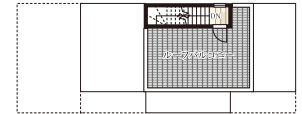
土 日 祝 も
営業しております。

広告有効期限:2015年10月末日

富士塚アザヤ
クリーンタウン
鳥飼野々
第七期
摂津市

全区画100㎡以上で広々生活!

開放感たっぷりのLDKを実現したモデルハウスは、
家族の笑顔が絶えることのない豊かな空間です。



小学校まで徒歩4分の嬉しい立地。
また近隣に公園もあり、子育てには嬉しい環境です。

浄水の家
まろっこ
キレイな水
が
あふれる



■鳥飼野々7期 物件概要●所在地/摂津市鳥飼野々3丁目21●交通/大阪モノレール線「南摂津」駅徒歩約15分●用途地域/第1種住居地域・準防火地域●地目/宅地●土地面積/100.10㎡●延床面積/66㎡●販売価格/2,880万円～(消費税込・外構費別途)●建ぺい率/60%●容積率/200%●分譲区画/19区画●構造/在来工法・重量鉄骨造2階建・3階建●設備/電気:関西電力、ガス:大阪ガス、水道:公営水道(上下水道)●建築確認番号/第REJ13211-11566号他